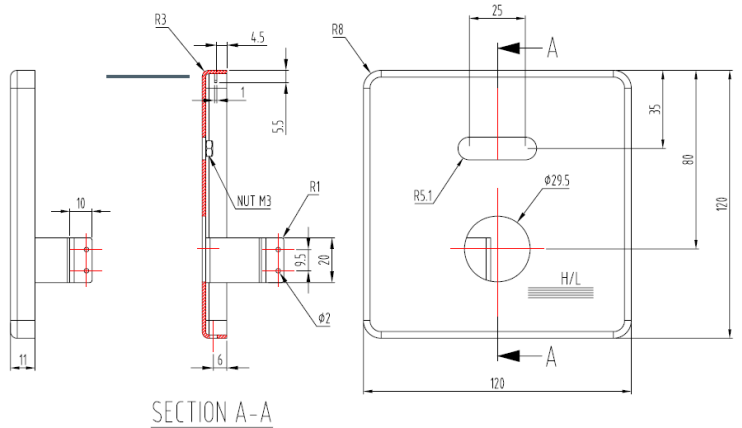




**THAIFAST ELECTRIC CORPORATION LIMITED**

บริษัท ไทยฟาสท์อิเล็กทริกคอปอเรชั่น จำกัด

## ข้อมูลจำเพาะปลั๊กวาล์ว : AT-316WMS-12V



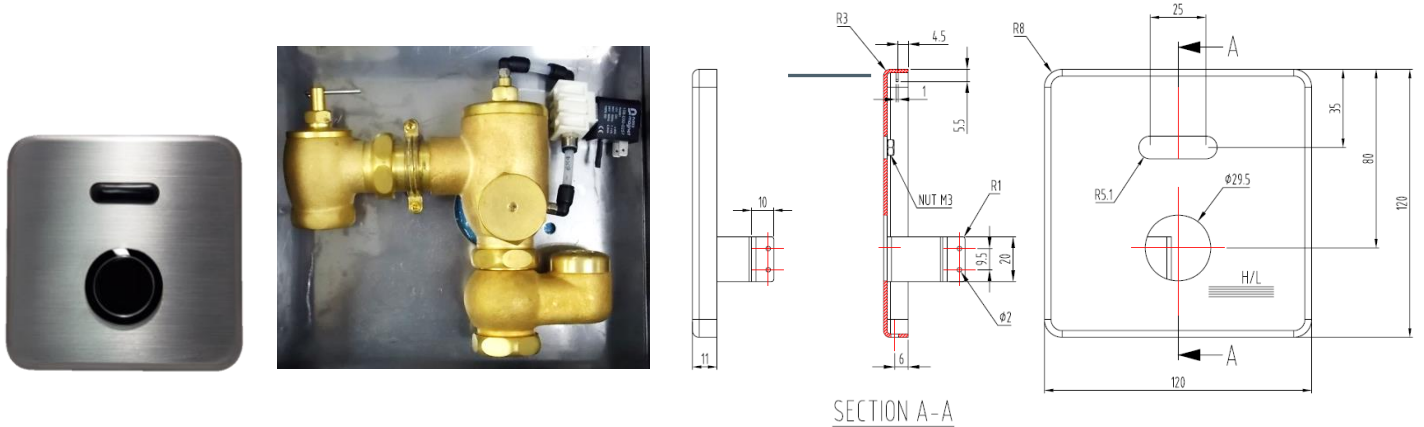
แหล่งพลังงาน	หม้อแปลง 12Vdc
การทำงาน	มีระบบเซ็นเซอร์ และ แบบปุ่มกดในตัวเดียวกัน
ระยะเซ็นเซอร์	35 ± 10 cm
แรงดันน้ำ	0.7 – 10 บาร์
การทำงาน	เมื่อออกจากเซ็นเซอร์ จะปล่อยน้ำ 9 วินาที (4.6 ลิตร)
การทำงานของปุ่มกด	กด 1 ครั้งจะปล่อยน้ำ 9 วินาที ( หรือกดเมื่อคิดว่าไม่สะอาด)
ชนิดของวาล์ว	ระบบ Vacuum breaker ไล่ฟองอากาศ
การติดตั้งหน้ากาก	แบบฝังผนัง
วัสดุหน้ากากเซ็นเซอร์	สแตนเลส 304 แฮร์ไลน์ ไม่เกิดสนิม
ขนาดท่อทางน้ำเข้า	ท่อทางน้ำเข้า Ø 1 นิ้ว ท่อทางน้ำออก Ø 1 นิ้ว



**THAIFAST ELECTRIC CORPORATION LIMITED**

บริษัท ไทยฟาสท์อิเล็กทริคคอร์ปอเรชั่น จำกัด

## Specification Model : AT-316WMS-12V



Power	Adapter 12Vdc
Working	The system's infrared sensor function.
Range	35 ± 10 cm
Water pressure from	0.7 – 10 Bar.
Functions	When leaving the sensor, the water will be released 9 seconds (4.6 liters)
Press the button	one time to release water 9 seconds (or when that is not clean).
The type of valve	valve system Vacuum breaker chasing bubbles.
installation	covers a wall
Material	Stainless steel sensor covers 304 no rust.
Pipe Fitting	Ø 1 inch Outlet Ø 1 inch