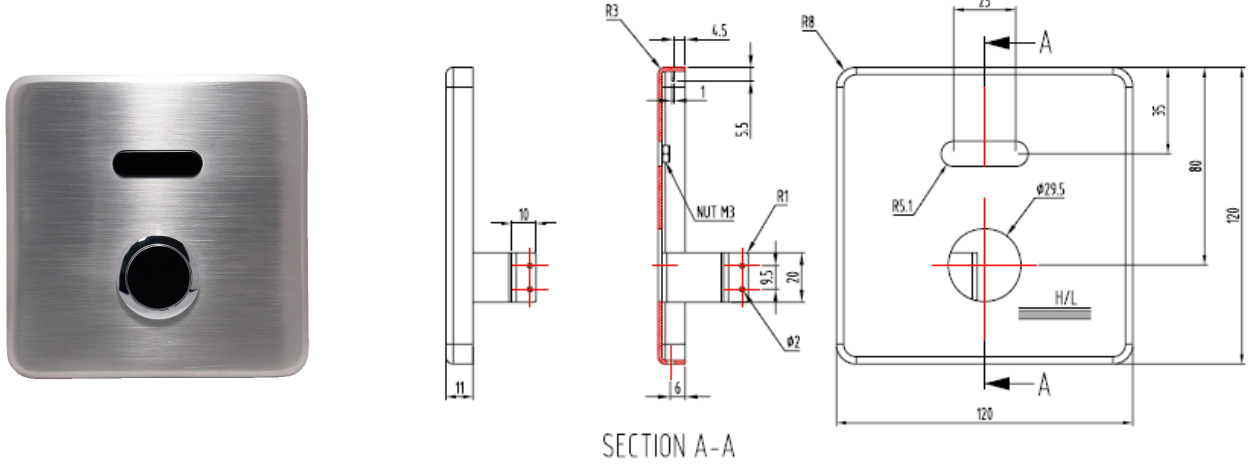




# THAIFAST ELECTRIC CORPORATION LIMITED

บริษัท ไทยฟาสท์อิเล็กทริกคอร์ปอเรชั่น จำกัด

## ข้อมูลจำเพาะโถปัสสาวะฟลัชวาล์ว : AT-310UM



แหล่งพลังงาน	หม้อแปลง 6Vdc
พลังงานสำรอง	ถ่าน อัลคาไลน์ 6Vdc (ขนาด AA 1.5V 4 ก้อน)
การทำงาน	มีระบบเซ็นเซอร์ และ แบบปุ่มกดในตัวเดียวกัน
ระยะเซ็นเซอร์	60 ± 10 cm
แรงดันน้ำ	0.7 – 10 บาร์
การทำงาน	เมื่อออกจากเซ็นเซอร์ จะปล่อยน้ำ 5 วินาที (0.85 ลิตร)
การทำงานของปุ่มกด	กด 1 ครั้งจะปล่อยน้ำ 5 วินาที ( หรือกดเมื่อคิดว่าไม่สะอาด)
ระบบสำรองไฟ	มีแบตเตอรี่สำรองเมื่อไฟฟ้าดับ
คุณสมบัติเสริม	การทำความสะอาดล้างตัวเองทุก 12 ชั่วโมง
การติดตั้งหน้ากาก	แบบฝังผนัง
วัสดุหน้ากากเซ็นเซอร์	สแตนเลส 304 แฮร์ไลน์
ขนาดท่อทางน้ำเข้า	½ นิ้ว
การจ่ายน้ำ	1 นาทีจ่ายน้ำ 10.2 ลิตร ,5 วินาที จ่ายน้ำ 0.85 ลิตร

\*\*\* ข้อกำหนดฉลากเขียววาล์วขั้วล่างสำหรับโถปัสสาวะชาย คือ ขนาดระบุ 15 (ท่อน้ำเข้า ขนาด ½ นิ้ว) ต้องมีอัตราการไหลของน้ำทั้งหมดไม่เกิน 1.6 ลิตรต่อครั้งที่แรงดัน 0.15± 0.01 เมกะพาสคัล (1.5 บาร์)

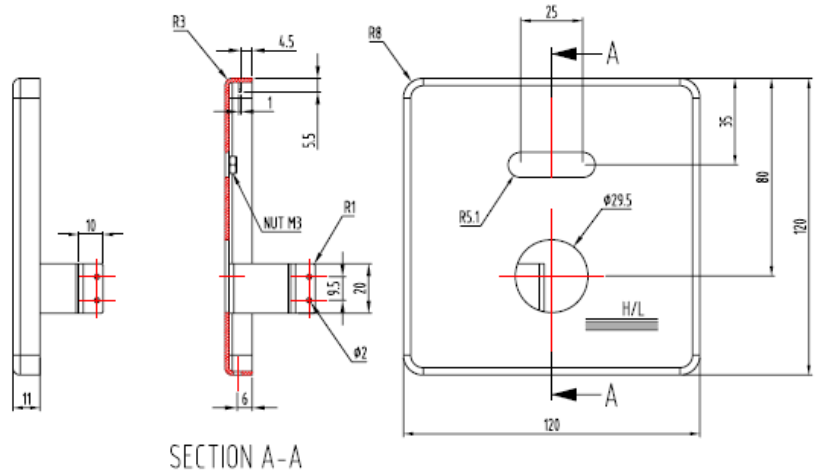
\*\*\*จากการทดสอบมาตรฐานที่สถาบันยานยนต์ ของเราจ่ายน้ำสูงสุดคือ ครั้งละ 5 วินาที หรือ 0.85 ลิตรต่อครั้ง ประหยัดกว่ามาตรฐานที่กำหนดถึง 0.75 ลิตร



**THAIFAST ELECTRIC CORPORATION LIMITED**

บริษัท ไทยฟาสท์อิเล็กทริกคอร์ปอเรชั่น จำกัด

**Specification Model : AT-310UM**



Power	Adapter 6Vdc
Battery backup	alkaline 6Vdc (size AA 1.5V 4 Pcs)
Working	The system's infrared sensor function.
Range	60 ± 10 cm
Water pressure from	0.7 – 10 Bar.
Functions	When leaving the sensor, the water will be released 5 seconds (0.85 liters)
Press the button	one time to release water 5 seconds (or when that is not clean).
Battery backup	has a battery backup when power fails.
optional features	The cleaning itself every 12 hours.
installation	covers a wall
Material	Stainless steel sensor covers 304
Pipe Fitting	½ “ PJ Water inlet
Water supply	10.2 liters of water 1 minute, 5 seconds 0.85 liters of water.

\*\*\* Green Label requirements for urinal flush valves, driving the nominal size 15 (size 1/2 inch water pipe) to a flow rate of up to 1.6 liters of water at pressure 0.15 ± 0.01 MPa (1.5. bar)

\*\*\* Testing Standards Institute's Automotive. Our water output is 0.85 litre which is lesser than the 1.6 litre per flush.